

ProCube®

カイコ-バキュロウイルス発現系を用いた
リコンビナントタンパク質生産サービス



ProCube® Wシリーズ

第一弾!

シスメックスでは、研究者の皆さまからお問合せの多いタンパク質を**量保証**で提供する**ProCube® Wシリーズ**をリリースしました。

量保証型ラインナップ

5品目をリリース

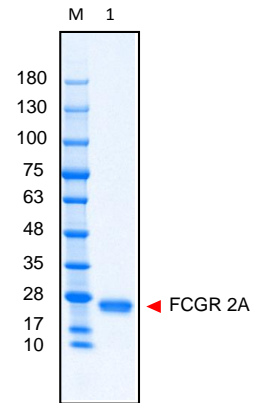
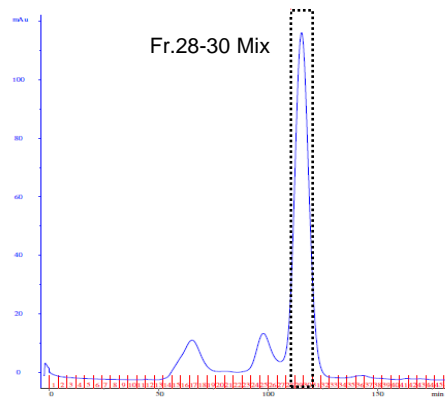
Fc受容体

- recombinant human FCGR2A
- recombinant human FCGR2B/2C
- recombinant human FCGR3A
- recombinant human FCGR3B

サイトカイン

- recombinant human TNFα

例) FCGR2A



サービスの特性上、製造ロットにより純度、濃度などは変動します。

サービス概要

当社保有の遺伝子を用い、ご希望のタンパク質を発現させるサービスです。

タンパク質	量	純度	濃度	納品物	納期	形状	備考
Fc受容体	500 µg	85%以上	50 µg/mL以上	50 µg/本 × 10本 データシート	2週間～	液状凍結品	C末端にFLAGタグ付与
サイトカイン	1 mg	85%以上	50 µg/mL以上	100 µg/本 × 10本 データシート	2週間～	液状凍結品	N末端にFLAGタグ付与

プロキューブサービス製品は遺伝子組換え生物等の第二種使用等に該当します。

詳細はこちらから

